

お願い
 長建国保加入事業所が法人化される場合や、従業員が5名以上となる場合は該当日から14日以内に適用除外申請をしなければ長建国保を継続する事ができません。該当事業所は事前に組合にご相談下さい。



発行
 長野建設産業労働組合
 長建産業事業協同組合
 長野市鶴賀字河原298-1
 TEL 026(226)3037
 (発行責任者 中山 英治)

http://www.kenrou.net/
 E-mail:chou-ken@mx2.avis.ne.jp

第一回役員会議

28年度運動推進を確認

6月20日、午後3時より、メルパルク長野において執行部三役、支部長、青年部、女性の会会長が出席し、第1回役員会が開催されました。議事では定期総会で承認された28年度の運動方針を円滑に進めていくため、



組織拡大を中心に運動推進の取組を訴える中山組合長

各専門部会の取り組み方法について確認が行われました。とりわけ組織拡大については、昨年度9年振りに組織純増を勝ち取る事が出来たが、年々加入者数が減少し、加入してもすぐに脱退されてしまう組合員もいるため、加入後のフォローにも力を入れて行くことが確認されました。

また、今年度の専門部会の担当は、事前に行われた幹部学校にて下記のとおり決定し、互選により正副専門部長が選出されました。

《 28年度 専門部会担当 》

- 【組織・教宣部会】
 - ★柳澤 富美男
 - ◎村本 純一(古牧)
 - 関塚 充政(吉田)
 - 半藤 学(若槻)
 - 相沢 英雄(川中島)
 - 村井 一雄(三輪)
 - 徳永 俊昭(古里)
 - 中村 正弘(東部)
 - 坂口 寛治(川田)
 - 松本 茂男(犀南)
 - 田中 信雄(風間)
 - 宮坂 雅樹(鶴賀)
 - 横田 憲市(青年部長)
 - 猪俣麻利子(女性の会)
- 【住宅・安全部会】
 - ★小林 厚
 - ◎大塚 哲之(飯綱)
 - 小林 正司(芋井)
 - 清水 武光(小川)
 - 伊藤 一好(中央)
- 【制度・税金部会】
 - ★伊藤 幸年
 - ◎小宮山恒雄(西南)
 - 荻窪 忠彦(柳原)
 - 小山 輝明(南部)
 - 山口 宣行(戸隠)
 - 長内 景一(西部)
 - ★は担当役員◎は部長、○は副部長
- 【賞金・技術部会】
 - ★吉原 茂
 - ◎古沢 良春(黒姫)
 - 塚田 守(安茂里)
 - 小林 一夫(七二会)
 - 村澤 雅春(更北)
 - 酒井 三郎(城北)
 - 春山 安一(新町)
 - 清水 恒利(綿内)
 - 岡村 晴生(芹田)
 - 浅野 正裕(川端)
 - 酒井 功(朝陽)

熊本地震に対する支援金(カンパ)のお願い

4月14日より発生した一連の熊本地震による人的被害(ケガ)や多くの住宅被害が全建総連傘下の仲間の組合員からも報告されています。これを受けて全建総

連では被災された仲間を支援するため、支援金(カンパ)を実施することとしました。長野建労も役員会議の承認を受け、全国の仲間と共に一人100円の支援

(カンパ)の取り組みを行う事としましたので、皆様のご理解とご協力をお願いします。徴収方法については7月11日の組合費等の口座振替にて一緒に引き落としをさせていただきます。

全支部仲間づくり実行委員会の開催で支部の拡大目標も達成させましょう！

職人の暮らし 建設国保を守れ

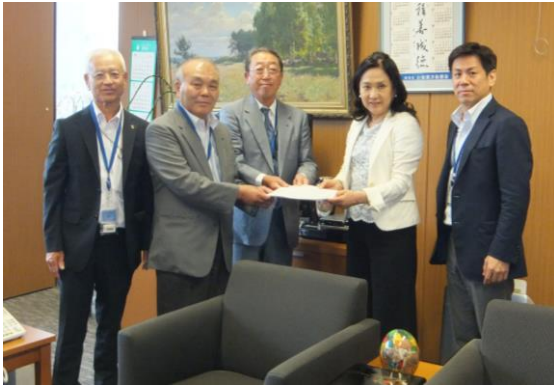
予算要求中央総決起大会

全建総連は、6月28日に「賃金・単価引き上げ予算要求中央総決起集会」を開催しました。日比谷公園音楽堂に全国から48県連、3,599名の仲間が集結し、長野建労からは中山組合長、伊藤副組合長、柳澤副組合長の3名が参加し、建設労働者・職人の仕事と暮らしを守り、建設産業を人が育つ産業に変えていくよう、集会とデモ行進を通して訴えました。

議員に要請書を届ける



(上) 小松裕衆議院議員秘書へ



(下) 小坂憲次参議院議員秘書へ

大会に参加された執行部3名は、大会開催前に東京都永田町の議員会館を訪れ、私たち組合員の声を直接伝えるため、小松裕衆議院議員と小坂憲次参議院議員に要請行動を行いました。あいにく両氏とも公務多忙により直接お会いする事はできませんでしたが、国保組合への国庫補助や、建設国保の育成・強化を盛り込んだ要請書を議員秘書へ手渡してきました。

全リ協

長野会場

加入説明会兼義務教習

全リ協（一般社団法人全建総連リフォーム協会）は国による「住宅リフォーム事業者団体登録制度」に対応する為に設立しました。加入すると国の認定登録を受けた団体の一員として営業活動ができるほか、今後リフォーム瑕疵保険料の割引などのメリット等も検討されています。

日時：8月8日（月）14：00～16：00
会場：須高建設産業労働組合会館（須坂市大字井上1830-13）

受講料：無料。ただし、全リ協に入会する場合は年会費が1万円必要になります。加入するには要件等がありますので、事前に組合へご確認下さい。受講をご希望される組合員さんは5日前までに申込が必要となりますのでお早めに組合へご連絡下さい。

建設業「職長教育（監督者研修）・安全衛生法第60条」

（H18. 4. 1改正・リスクアセスメント含む）

の開催について ご案内

【日時】平成28年8月8日（月）～8月9日（火）2日間

受付 午前8時30分 開講 午前9時

【場所】長水建設会館 長野市岡田町124

TEL227-6226 FAX228-6231

【受講料】一般 13,000円

建災防長野分会会員 9,000円

【受講対象者】現場管理者（現場代理人経験2年以上）

【持ち物】筆記用具・ノート

【申込先】建災防長野分会（長水建設会館・上記受講場所）

受講希望者は申込書ご記入の上7月29日までに受講料を添えてお申込下さい。定員36名に達し次第締め切りとなります。尚、修了証貼付用の写真3.5×2.5cmを1枚ご用意下さい。

お盆期間中8月13日（土）～16日（火）は組合会館の休館日となります。ご不便をお掛けしますが、予めご了承下さい。

今後の青年部主催イベントのご紹介

青年部では今年も、大好評いただいています下記イベントを計画しました。ご家族との思い出づくりに大勢の皆様のご参加をお待ちしています。下記イベントの詳細につきましては、7月初めに送付した組合費等請求書同封チラシをご覧ください。

親子ふれあい映画上映会 未加入者の参加歓迎!

【日 時】平成28年8月28日(日) 10:00~(開場 9:30~)

【場 所】長野千石劇場

【参加費】大人・子供 一律500円

【上映作品】「動物戦隊ジュウオウジャー」「仮面ライダーゴースト」2本立て

【募集締切】平成28年8月19日(金) ※定員になりしだい締切



東京ディズニーツアー

【日 時】平成28年9月3日(土) 5:30組合出発

【参加費】大人 8,500円 中高生 7,500円

小学生以下 6,500円 3歳以下 3,500円

【募集締切】平成28年8月12日(月) ※定員になりしだい締切



今年の行き先は
ディズニーランド♪

支部対抗ソフトバレーボール大会 未加入者の参加歓迎!

【日 時】平成28年9月22日(木)祭日 13:30開会(集合13時)

【場 所】長野市営豊野体育館

終了後 懇親会あり(19:00よりバールにて)

【参加方法】各支部の青年部長へご報告下さい。

【募集締切】8月31日(水)

ボクも大会当日
参加するよ♪

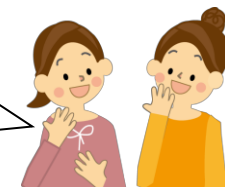


ピットくん
(全務済 公式キャラクター)

☆☆☆ 上記各イベント、ご家族の方の参加も大歓迎です!お申込お待ちしております! ☆☆☆

女性の会のお茶会に来ませんか?

女性の組合員さん、奥様どなたでも
ご参加OK。参加費無料です。
お気軽にご参加下さい。



お茶会をとおして女性の会の交流を深めましょう!
ご希望される方は8月10日までに組合へ電話連絡をお願い
します。(226-3037)

【開催日時】平成28年8月23日(火)午後2時~

【会場】組合会館(長野市鶴賀字河原298-1)

新規加入者に向けた 制度学習会開催します。

組合に新たに加入していただいた新規加入者の皆様
に少しでも多くの組合メリットを知っていただき、
利用していただくため下記の日程にて組合制度の
説明会を開催します(参加費無料)。家族の代理出席
でも参加可能です。希望される方は事前連絡のうえ
お越し下さい。

【日時】平成28年7月21日(木)
午後6時30分~

【会場】組合会館(長野市鶴賀字河原298-1)
(TEL 226-3037)

お詫びと訂正: 7月1日発行の拡大速報版に記載されている7月1日現在の組織数に誤りがありました。2, 248名と掲載されていますが、正しくは2, 268名となります。お詫びを申し上げ訂正致します。



9月の組合健康診断 8月5日から受付が始まります



9月に行われる組合健康診断の受付を8月5日(金)より開始します。早い時間帯はすぐに埋まってしまうことが予想されますので、ご予約はお早めをお願いします。受診を希望される方は、①組合窓口直接申込み、②FAX 予約申込み(詳細は8月の組合費等請求書に同封の申込書を参照)のいずれかでお申し込み下さい。この機会にご自身の健康状態を確認しましょう。なお、窓口受付・FAX予約申込みともに8月5日(金)8時30分から開始となります。

受診料一覧

総合健診コース (特定健診項目を含む)	長建国保加入者本人とその家族	2,000円(1人)	実施日	場所
	長建国保未加入者	13,930円(1人)		
特定健診コース (40歳~74歳が対象)	長建国保加入者本人とその家族	1,000円(1人)	9/14(水)	若里市民文化ホール
	長建国保未加入者	5,880円(1人)	9/15(木)	戸隠農村環境センター
オプション	前立腺がん(被保険者でH28.4.1現在50歳以上)	700円(1人)	9/16(金)	若里市民文化ホール
	前立腺がん(上記以外の方)	1,700円(1人)	9/20(月)	職業訓練センター
	石綿健診(総合コースと一緒に受診)	1,030円(1人)	9/21(火)	職業訓練センター
	石綿健診(特定健診コースと一緒に受診)	3,080円(1人)	※各日も9:00、10:00からお運び頂きます。	
	石綿健診のみ	3,080円(1人)		
	骨健診(長建国保加入者本人とその家族)	0円(1人)		
	骨健診(長建国保未加入者)	1,290円(1人)		

必ずご確認ください!!

- ※トラブル防止のためTEL予約は一切受け付け出来ません。
- ※同年度内に組合健診をすでに受診している方や、人間ドックの補助金を受給している方、他病院受診の人間ドックを受診されている方は全額自己負担となりますのでご注意ください。

事業所にお勤めの方ご協力をお願いします!!

事業所にお勤めの40歳以上の従業員の皆さんは、事業所が実施した健診(事業主健診)の結果を組合にお持ち頂くと特定健診を受けたとみなされます。提出して頂いた皆さんに500円分クオカードを進呈します。

中山組合長のちよっぴんコラム

梅雨に入り、毎日蒸し暑い日が続いております。組合員の皆様におかれましては、仕事の合間にしっかりと水分補給をして、熱中症には十分注意して頂きたいと思います。また、九州熊本大分、長崎方面に於いては梅雨前線による豪雨で大変な被害が及んでおります。被災された住民、建設労連の仲間の皆様に心よりお見舞い申し上げます。

全建総連では、仮設住宅の木工事を熊本建労の仲間だけで確保できないので、九州、四国、中国地方の仲間の大工さんに向けて労働支援要請を行っており、本県の仲間の大工さんも7月に入り応援に伺いました。熱い中ですが、仲間のために頑張ってくださいと思います。

長野建労としては、5年程前に独自の緊急災害対応マニュアルを作成してあります。基本方針は組合員本人、家族の生命、財産を守り、社会的使命として、防災緊急対応に積極的に取り組み、また、被災時の救援復興活動に努力するとあります。万が一、不幸にして発生した際は、ご本人より支部長まで、支部長は長野建労まで状況を報告して下さい。組合としては、緊急支援を要すると判断した際は、災害本部を設置し、救援・支援活動を開始するとあります。ともあれ、長野県下に於いては、無災害であって欲しいと祈るのみです。何かあってからでは遅いので、日頃より支部員さんと交流をして頂き、支部長さん、班長さんは支部員さんと顔の見られる間柄になつて下さい。

6月の新規加入者紹介

- | | | | |
|-------|-------|--------------|-------|
| 小野澤絵里 | 更北真島二 | 小林 真之 | 黒姫 |
| 徳永由美佳 | 川端南長池 | 倉嶋 潔 | 川田神山班 |
| 松本 辰也 | 川端 九班 | 黒田 峻 | 西部エフテ |
| 五明 良平 | 古牧 二班 | 内田 準一 | 非支部 |
| 原 卓也 | 三輪 六班 | 原田 滉士 | 非支部 |
| 田原 照久 | 三輪 六班 | ※平成28年6月末日現在 | |

組合長コラム「ちょっとよろしいですか?」ご意見等ありましたらお気軽に声をお聞かせ下さい。