

お願い
 長建国保加入事業所が法人化される場合や、従業員が5名以上となる場合は該当日から5日以内に適用除外申請をしなければ長建国保を継続する事ができません。該当事業所は事前に組合にご相談下さい。



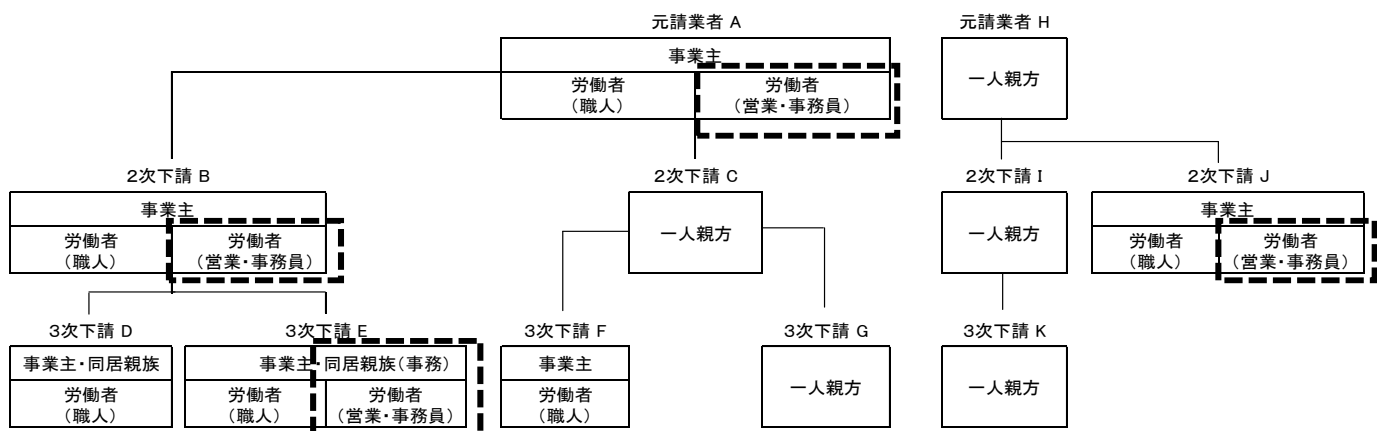
発行
 長野建設産業労働組合
 長野市鶴賀字河原298-1
 TEL 026(226)3037
 (発行責任者 猪俣 正由)

http://www.kenrou.net/
 E-mail: chou-ken@mx2.avis.ne.jp

労災保険
 特集号

労災保険の更新時期が近づいてきました

労災保険の適用範囲について確認しましょう



- ① A・B・D・E・F・Jの事業主・同居親族・役員が現場で負傷 → A・B・D・E・F・Jの中小事業主等特別加入(事業主・同居親族・役員)で補償
- ② A・B・D・E・Fの労働者(職人)が現場で負傷 → Aの労災保険で補償
- ③ A・B・E・Jの労働者(事務員)が会社で負傷 → A・B・E・Jの「事業所」労災保険で補償
 - ※ [] の労災保険は、建設工事(現場)の労災保険とは別にかけなければ対象になりません。事務所で働く労働者(事務員・営業等)がいる場合は、建設業事務所労災保険の加入が必要になります。
 - ※ 事業主・同居親族・役員(事務員)は、労働者(事務員)がいる場合に、建設事務所において中小事業主等特別加入(事業主・同居親族・役員)に加入することができます。
- ④ B・D・E・Fの労働者(職人)が会社から現場に行く途中で負傷 → Aの労災保険で補償
- ⑤ B・D・E・Fの労働者(職人)が自宅から会社に行く途中で負傷 → B・D・E・Fの労災保険で補償
- ⑥ C・G・H・I・Kの一人親方が現場で負傷 → C・G・H・I・Kの一人親方労災保険で補償
- ⑦ Jの労働者(職人)が現場で負傷 → Hの労働者労災保険で補償
 - ※ 一人親方(H)でも、元請工事がある方は、下請の労働者(J)の為に労災保険の加入が必要になります。

注意① 建設業でない労働者(委託契約等、建設工事の請負がない方)が現場で負傷しても、元請業者の労災保険は使えません。
 例) 警備員、オペ付きリースのオペレーター、生コン車・建具屋・土砂や金属くず回収等の運転手など

注意② 建設業でも、労災保険事業の種類で、製造業、ビルメンテナンス業、運輸業、設計事務所、農業(庭木剪定)等に分類される業種の労災保険は、上記と別になります。

労働保険・年度更新の窓口手続きは、大変混雑されることが予想されます。新型コロナウイルス感染症予防のためにも、郵送のお手続きにご理解、ご協力をお願いします。(更新対象の事業所には、3月下旬に手続きのご案内を送付します)



今年度最後の
組合健診です

3月の組合健康診断 予約受付中です



ただいま3月の組合健康診断予約を受付中です。事前予約制ですので、受診を希望される方は2月組合費等請求書に同封のご案内・申込書に必要事項をご記入の上、FAXあるいは組合窓口をして下さい。その他詳細については申込書をご覧ください。☆☆☆ ご案内・申込書は組合HP (右記URL) よりダウンロードできます → <http://www.kenrou.net/> ☆☆☆

⚠️ 新型コロナウイルスに関わる注意事項 =必ずお読み下さい= ⚠️

- ・今後の新型コロナウイルス感染状況により、急遽中止になる場合があります。
- ・健診当日はマスクの着用をお願いします。(着用のない方は受診できません)
- ・当日37.5度以上の発熱、過去2週間以内に新型コロナ患者との接触等、感染拡大リスクのある方は受診しないで下さい。

| | | | | | | |
|-------------------------|---------------------------|---------------------------|---------|-------------|----|------------|
| 総合健診コース (特定健診項目を含む) | 長建国保加入者本人とその家族 | 2,000円(1人) | 実施日 | 3/17(水) | 場所 | 長野職業訓練センター |
| | 長建国保未加入者(75歳以上の組合員) | 1,850円(1人) | | | | |
| | 長建国保未加入者 | 11,850円(1人) | | | | |
| 特定健診コース (40歳~74歳が対象) | 長建国保加入者本人とその家族 | 1,000円(1人) | 3/18(木) | 長野県健康づくり事業団 | | |
| | 長建国保未加入者 | 4,960円(1人) | | | | |
| オプション | 前立腺がん(被保険者でR2.4.1現在50歳以上) | 300円(1人) | 3/19(金) | 長野県健康づくり事業団 | | |
| | 前立腺がん(上記以外の方) | 1,730円(1人) | | | | |
| | 石綿健診(総合コースと一緒に受診) | 1,080円(1人) | | | | |
| | 石綿健診(特定健診コースと一緒に受診) | 3,130円(1人) | | | | |
| | 石綿健診のみ | 3,130円(1人) | | | | |
| | 骨健診(長建国保加入者本人とその家族) | 500円(1人) | | | | |
| 骨健診(長建国保未加入者) | 1,300円(1人) | ※各日とも9:00、10:00からお選び頂きます。 | | | | |

★40歳以上の方へ 組合健診・病院人間ドックの受診、事業所・元請会社等による健診の結果提出のお願い★

40歳以上の方は、国より必ず受診するよう義務付けられています。下記の方法により、今年度目標受診率(67%)にカウントされ、将来の長建国保・健全運営につながります。今年度まだ受診されていない方は、ぜひ受けて下さい。

- ① 3月に実施する組合健診(上記案内)を受診。長建国保の被保険者は安い受診料です◎
- ② 受診券を使い、お近くの医療機関で受診。(受診券は10月28日付で、未受診者のご自宅へ郵送させて頂いています)
- ③ 病院の人間ドック受診。長建国保加入者(30歳以上)は、補助金として1~2万円が支給(申請が必要です)
- ④ 事業所、あるいは元請会社等の健診結果を組合へ提出、質問票に回答でQUOカード2,000円を進呈します。

1月の新規加入者紹介

| | | | | | |
|-------------|-------|-------|-------|-------|-------|
| 丸山 康平 | 米山 勝巳 | 桜井 静香 | 高橋 凌 | 内村 大地 | 関谷 萌希 |
| 黒姫 | 若槻 五班 | 川端南長池 | 川端南長池 | 南部 七班 | 中央平林班 |
| ※令和3年1月末日現在 | 藤澤 保典 | 阿部 昭弘 | 中澤 洋亮 | 小西 塔也 | 浅田 雄一 |
| | 非支部 | 非支部 | 非支部 | 鶴賀三輪班 | 西南松田班 |
| | | | | | 中澤 智治 |
| | | | | | 風間 四班 |

令和3年度 長野共同高等職業訓練校 訓練生募集のお知らせ

技術は、一生の宝です。若い時こそ技能を磨く絶好のチャンス!
働きながら、基礎的な技能や知識を身につける訓練生を募集します。

◎募集科目と募集人員及び経費

| 普通課程 | 訓練期間 | 募集人員 | 訓練登校日(原則) | 訓練費(月額) | | 備考 |
|-------|------|------|-----------|--------------|-------------------------------|---|
| | | | | 雇用保険加入者(建設業) | 1雇用保険加入者(建設業以外) 2労災保険特別加入者 | |
| 建築板金科 | 3年 | 5人 | 水曜日 | 4,000円 | 5,000円 | 1 訓練時間 9:00~16:20 2 訓練日は、変更する場合がある。 3 訓練費のほか、入校金(入校時15,000円)と別活動費年額10,000円が必要。 4 当協会未加入者は入会金(2,000円)と年会費(1,200円)が必要。 |
| 木造建築科 | 3年 | 10人 | 木曜日 | 5,000円 | 6,000円 | |
| 量科 | 3年 | 3人 | 木曜日 | 4,000円 | 5,000円 | |

◎申込み期限

令和3年3月中旬までに、事業主が長野地域職業訓練協会・事務局まで直接お申し込み下さい。

◎申込み・お問合せ

〒381-0022 長野市大字大豆島4034

長野地域職業訓練協会

長野共同高等職業訓練校 電話 026-221-0505

ホームページもご覧ください → <http://w1.avis.ne.jp/~shokkun/>

弁護士法律無料相談会 3月17日(水) 18:00~(要予約)
希望者は開催前日の正午までに、組合事務局へご連絡下さい。

